

EHA 10

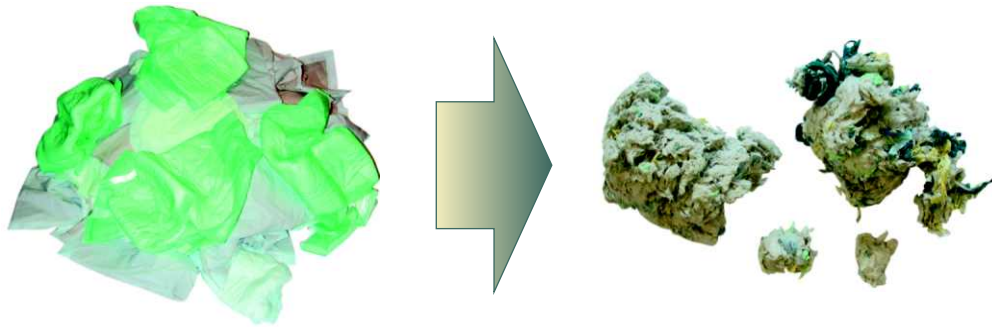
M a c e r a t o r



MACERATOR EHA 10 jest unikalną konstrukcją zaprojektowaną dla placówek, w których zużycie takich materiałów jak pieluchy, pieluchomajtki, baseny i kaczki jednorazowe, jest znaczne...

MACERATOR EHA 10 jest jedynym tego typu urządzeniem na rynku umożliwiającym bardzo łatwą, bezpieczną dla środowiska utylizację tak uciążliwych odpadów jak pieluchy. Utylizacja w urządzeniu **MACERATOR EHA 10** jest jednocześnie najtańszą formą utylizacji tego typu odpadów.

Zasada metody polega na uzyskaniu skompresowanej, pozbawionej wody mieszanki z trudnych w przetworzeniu, zawierających duże ilości wody zużytych wkładów i pieluch jednorazowych. Uzyskany produkt poprocesowy jest w pełni bezpieczny dla otoczenia i daje się łatwo przechowywać oraz transportować.



Podczas procesu utylizacji zanieczyszczone pieluchy są rozdrabniane, jednocześnie redukowana jest ich zdolność pęcznienia (nasycenie grupami karboksylowymi z jonami wapnia), przez co zmniejsza się zdolność chłonna; dodatkowo postępowanie dezynfekcyjne – chemotermiczne (temperatura procesu 50°C, chemiczny czynnik dezynfekcyjny) redukuje niebezpieczeństwo rozprzestrzeniania się organizmów chorobotwórczych.

Stosowanie takich urządzeń jak **MACERATOR EHA 10** powinno stać się standardem we wszystkich placówkach, w których zużycie pieluch jest znaczne. Podyktowane to powinno być głównie pogorszonymi warunkami sanitarnymi, związanymi z przechowywaniem zużytych pieluch a także oszczędnościami wynikającymi z kosztów utylizacji pieluch, które wg. ustawodawstwa polskiego mają status odpadów niebezpiecznych (Dz.U. 2001, nr 112, poz. 1206). Stopień redukcji objętości odpadów po procesie utylizacji wynosi ok. 87%.

PARAMETRY FIZYKO-CHEMICZNE PROCESU

Środek dezynfekcyjny	Mieszanka węgla sodu i chlorku wapnia
Temperatura wody	50°C
Wkład: 20-25 szt. pieluch dla dorosłych lub innych materiałów higienicznych kaczki, baseny	Pojemność bębna 90 litrów.
Woda potrzebna do obróbki i dezynfekcji	64 l
Czas potrzebny do obróbki wstępnej i dezynfekcji	15- 20 min

PARAMETRY TECHNICZNE URZĄDZENIA

PODŁĄCZENIE INSTALACYJNE:

Kanalizacja: rura 50 - 100 mm

Zasilanie: 380 V

Urządzenie zbudowane jest ze stali nierdzewnej.

Cały proces jest regulowany automatycznie.

